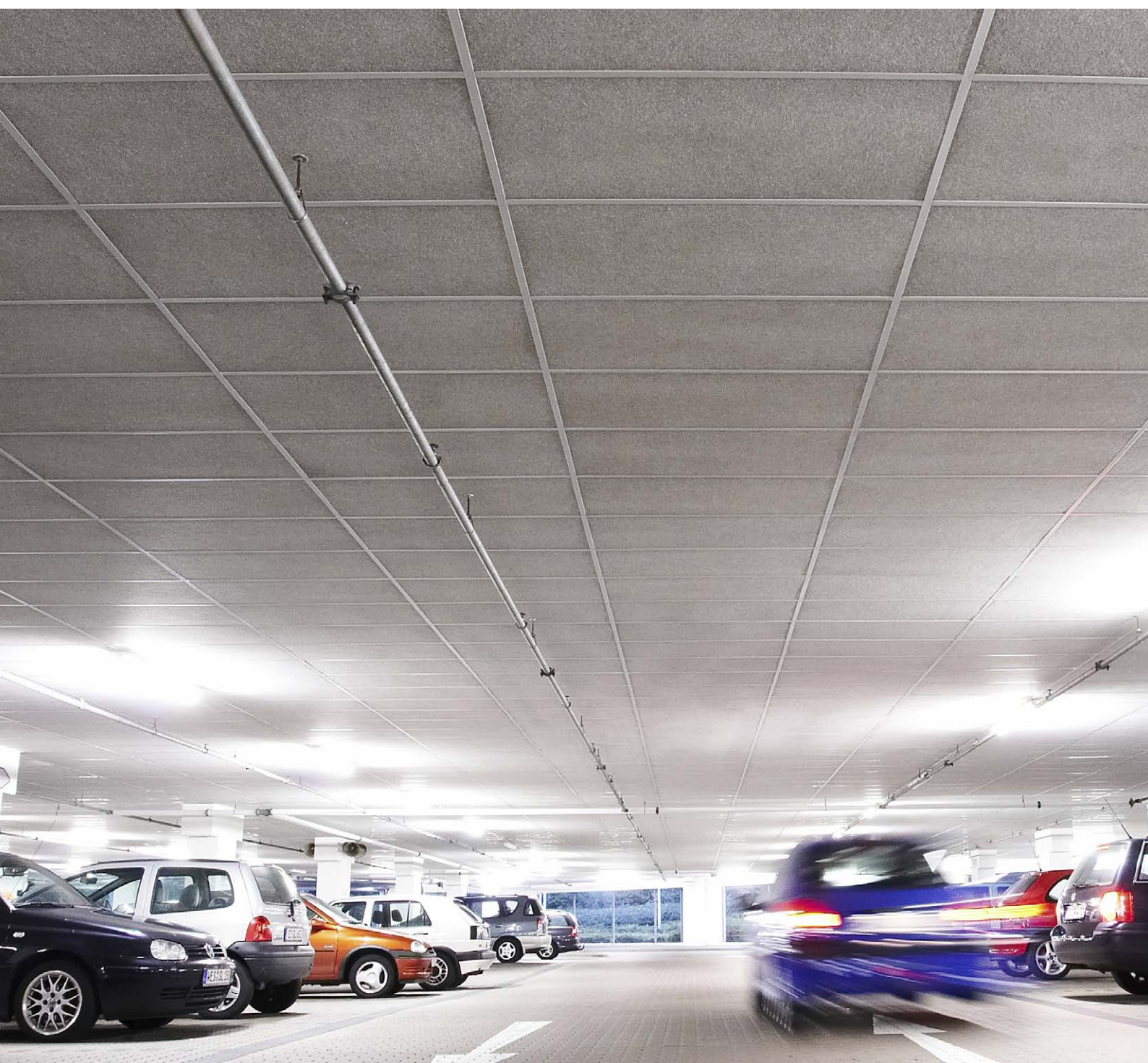


PARAMETRY VÝROBKU

Rockfon® Facett



Sounds Beautiful

Rockfon® Facett


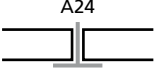
- Hladký strukturovaný povrch
- Vysoká zvuková pohltivost (třída A) a nejlepší reakce na oheň (třída A1)
- Poskytuje prvotřídní tepelnou izolaci, která je ideální do prostor, jako jsou podzemní a vnitřní parkovací garáže (vysoká tepelná vodivost $\lambda_D = 37 \text{ mW/mK}$)
- Plná rozměrová stálost a odolnost vůči 100% relativní vlhkosti vzduchu
- Desky doporučené pro garáže, průmyslové a výrobní objekty

Popis produktu

- Panel z minerální vlny
- Lící strana: barvený bílo-šedý flís s mikrotexturou
- Zadní strana: nelaminovaná
- Nelakované hrany

Oblast použití

- Zdravotnictví
- Průmysl
- Kanceláře
- Odpočinek a sport

Hrana	Modulové rozměry (mm)	Hmotnost (Kg/m ²)	MKV / MKV-D (mm)	Doporučený montážní systém	Recyklovaný obsah	 Full Scope - V 4.0	A1-A3 Dopad výrobní fáze (kg CO ₂ eq/m ²)*	A1-C4 Dopad celého životního cyklu (kg CO ₂ eq/m ²)*
	1200 x 600 x 40	4,1	50 / 200	Rockfon® System T24 A	42%	Silver	3.69	4.83
	1200 x 600 x 50	5,0	50 / 200	Rockfon® System T24 A			5.9	7.24
	1200 x 600 x 60	5,9	80 / 250	Rockfon® System T24 A			5.71	6.97
	1200 x 600 x 80	7,7	80 / 250	Rockfon® System T24 A			7.3	8.96
	1200 x 600 x 100	9,5	100 / 300	Rockfon® System T24 A			8.88	11

MKV = Minimální konstrukční výška

MKV-D = Minimální konstrukční výška umožňující demontáž kazety

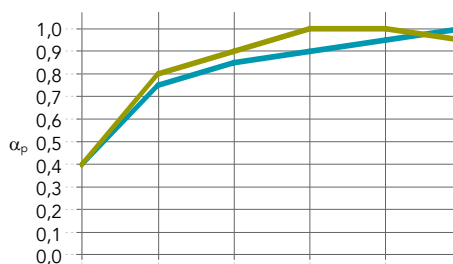
* Úplné informace o dopadu na životní prostředí naleznete v našich produktových EPD dostupných na rockfon.link/cz-epd. Kvůli rozdílům ve výpočtových metodách a předpokladech scénářů obecně nejsou hodnoty dopadu na životní prostředí deklarované různými výrobci přímo srovnatelné.



Vlastnosti



Zvuková pohltivost
 α_w : až 1,00 (Třída A)



Tloušťka (mm) /
 Závěs (mm)

	125 Hz	250 Hz	500 Hz	1000 Hz	2000 Hz	4000 Hz	α_w	Třída zvukové pohltivosti ISO	NRC
40 / 200	0,40	0,75	0,85	0,90	0,95	1,00	0,90	A	0,85
50-100 / 200	0,40	0,80	0,90	1,00	1,00	0,95	1,00	A	0,95



Reakce na oheň
 A1



Odolnost proti vlhkosti a rozměrová stabilita
 Až do 100% RH
 Žádná viditelná deformace při vysoké vlhkosti
 C/ON



Čištění
 - Vysavačem
 - Vlhkým hadříkem



Hygiena
 Kamenná vlna nepředstavuje potravu pro mikroorganismy



Tepelná vodivost
 Tepelná vodivost:
 $\lambda_D = 37 \text{ mW/Mk}$



Recyklovatelnost
 Plně recyklovatelná kamenná vlna



Vnitřní ovzduší
 Stropní produkty Rockfon jsou klasifikovány ve třídě E1 podle normy EN 13964 (EN 717-1). Stropní produkty Rockfon mají velmi nízké uvolňování VOC (těkavých organických látek). Některé z produktů Rockfon dosáhly následujících výkonnostních úrovní a označení týkajících se emisí do vnitřního ovzduší:



Nezávadnost materiálů
 Všechny materiály použité v produktech Rockfon jsou průběžně prověřovány vůči seznamu látek omezených podle nařízení REACH nebo označených jako látky vzbuzující mimořádné obavy (SVHC). Vlákna kamenné vlny Rockfon jsou v souladu s evropskou regulací bezpečných vláken a mají certifikaci EUCEB.

Sounds Beautiful

04.2026 | Všechny zmiňované kódy barev jsou na základě NCS - Natural Colour System® vlastnictví a využívání licence společnosti NCS Colour AB, Stockholm 2012, nebo vznikly barev RAL. Rockfon si vyhrazuje právo technických a produktových změn bez předchozího upozornění. Rockfon neodpovídá za tiskové chyby.

